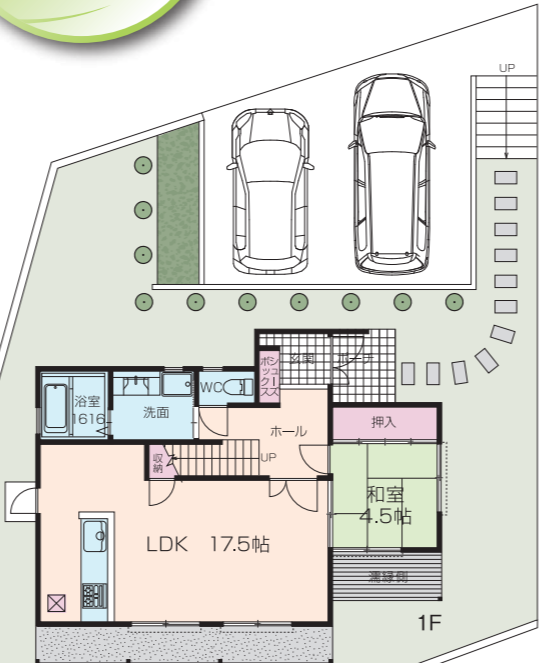


緊急告知

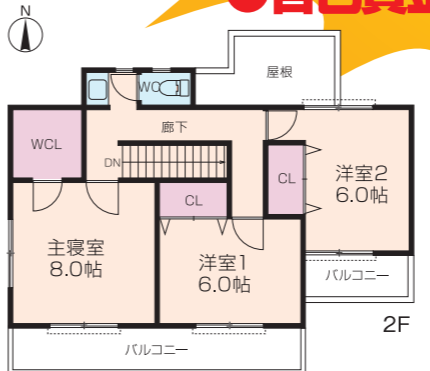
緑彩の丘
瀬戸窯町
Seto Kamamachi

NO.10 4LDK
土地面積 / 230.09㎡ (69.60坪)
延床面積 / 112.63㎡ (34.07坪)



200万円 キヤツシユバック

例えば ●車のローンの充当に ●就職して間もない方に
●自己資金がない方に ●なんでもご相談ください!



月々返済額 **7万円台**

■返済例
NO.10(4LDK) 販売価格2,660万円(税込)をご購入の場合[借入金額2,660万円]
頭金
ボーナス返済 **0円** 月々返済額 **73,860円**



2011年3月撮影

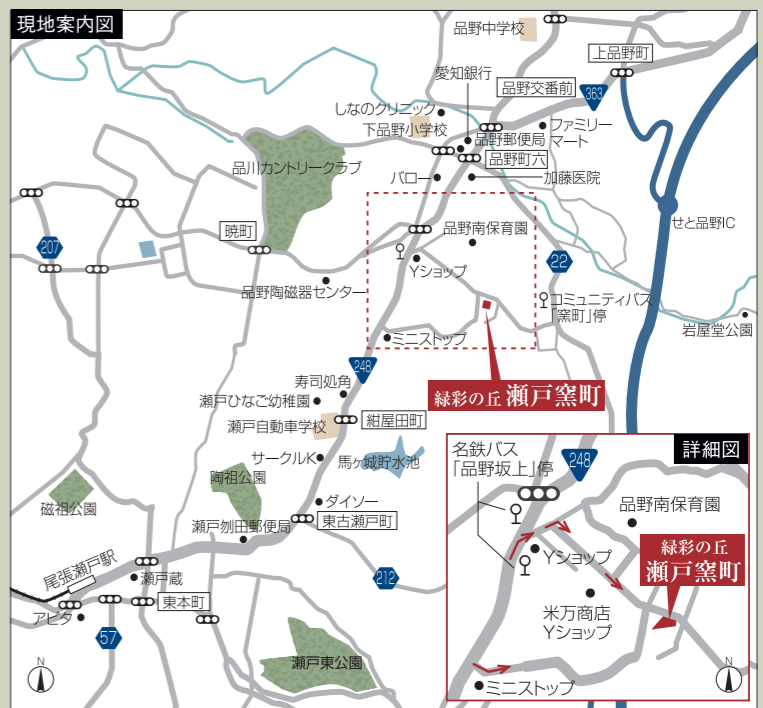


建築条件なし お好きなハウスメーカーさんでOK
宅地分譲(第2期)販売開始

オープンハウスまでお越し下さい。
ライフスタイルに合わせた自由自在な家づくりができます。

建築条件なし 坪単価 **15.5万円~**

	土地面積	価格
No.15	241.60㎡(73.08坪)	1132.7万円(15.5万円/坪)
No.16	246.92㎡(74.69坪)	1157.6万円(15.5万円/坪)
No.19	228.59㎡(69.14坪)	1140.8万円(16.5万円/坪)
No.20	229.00㎡(69.27坪)	1142.9万円(16.5万円/坪)



この土曜・日曜 オープンハウス開催

開催時間 / 13:00~16:00

現地で係員がお待ちしておりますので、お気軽にお越しください。

平日・時間外も事前にご連絡いただければご案内いたします。

〈売主〉
■免許番号 / 愛知県知事(2)第19862号
■所属団体名 / 社団法人愛知県宅地建物取引業協会
神谷建設株式会社
KAMIYA

愛知県豊田市三崎町
中ノ坪13-8 神谷ビル1階
<http://www.kamiyakensetu.jp/>

◇お問い合わせは
0120-660-214

※携帯からもご利用になれます

裏面もご覧
ください